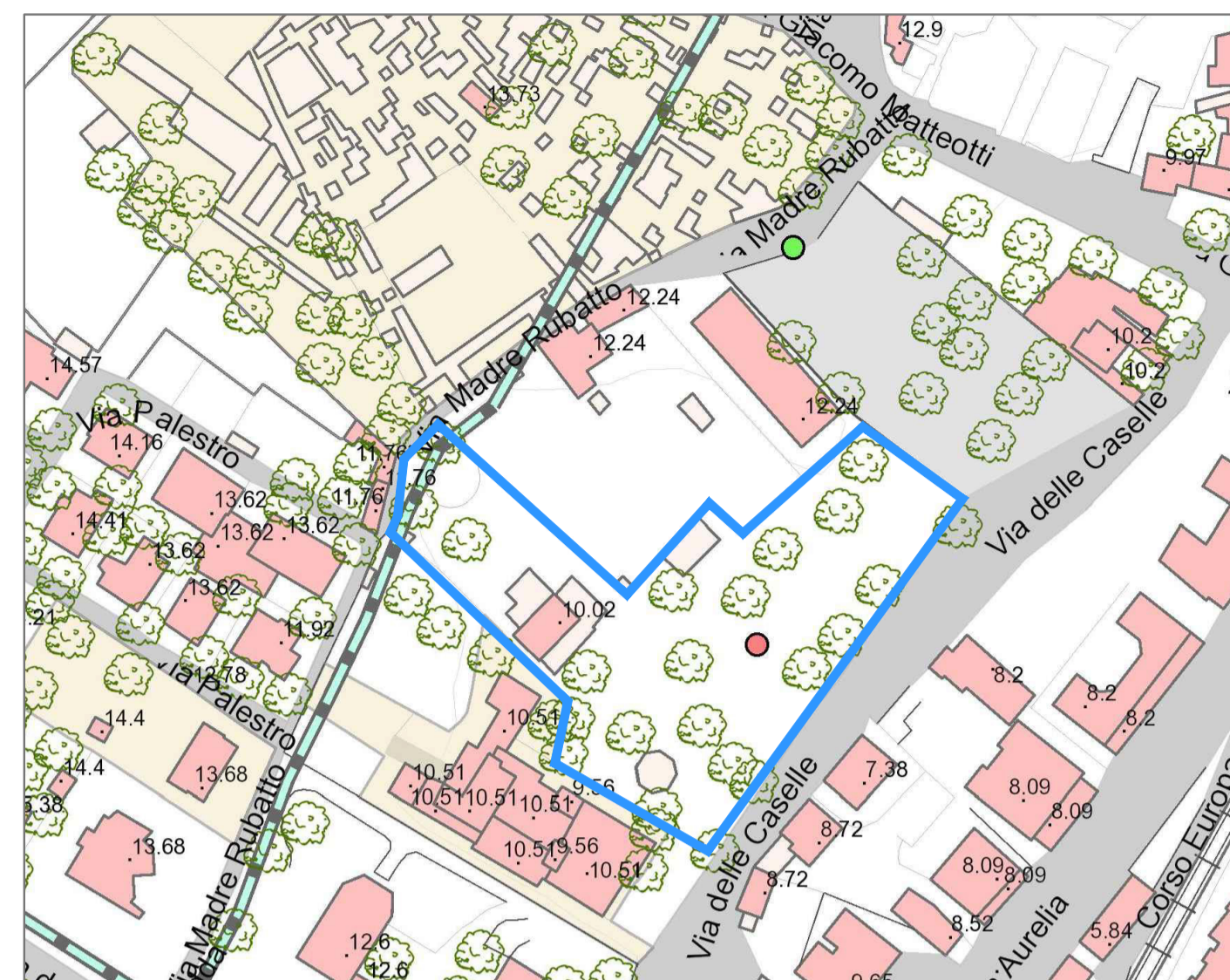
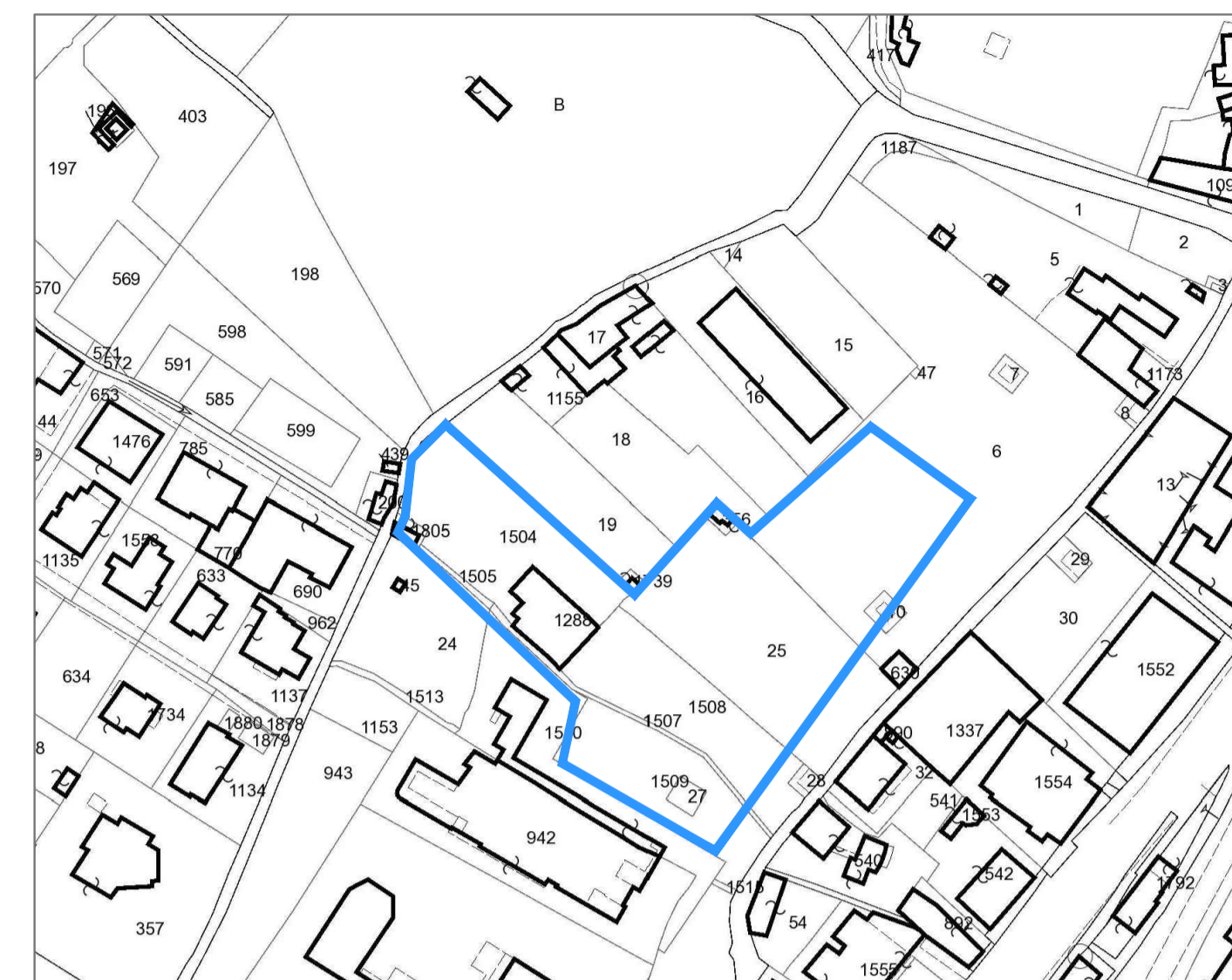


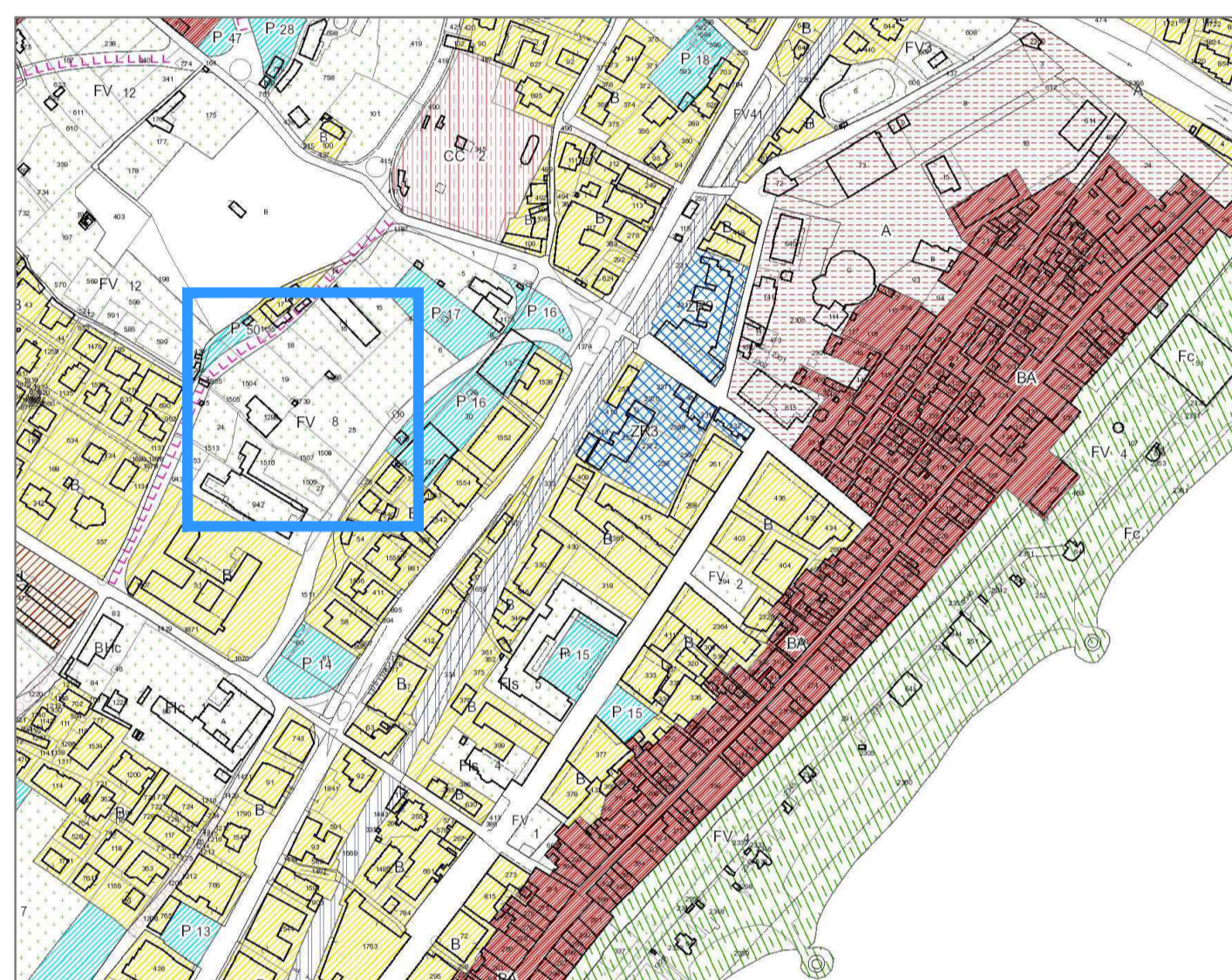
**Ortofoto**  
Non in scala



**CTR**  
Scala 1:2000



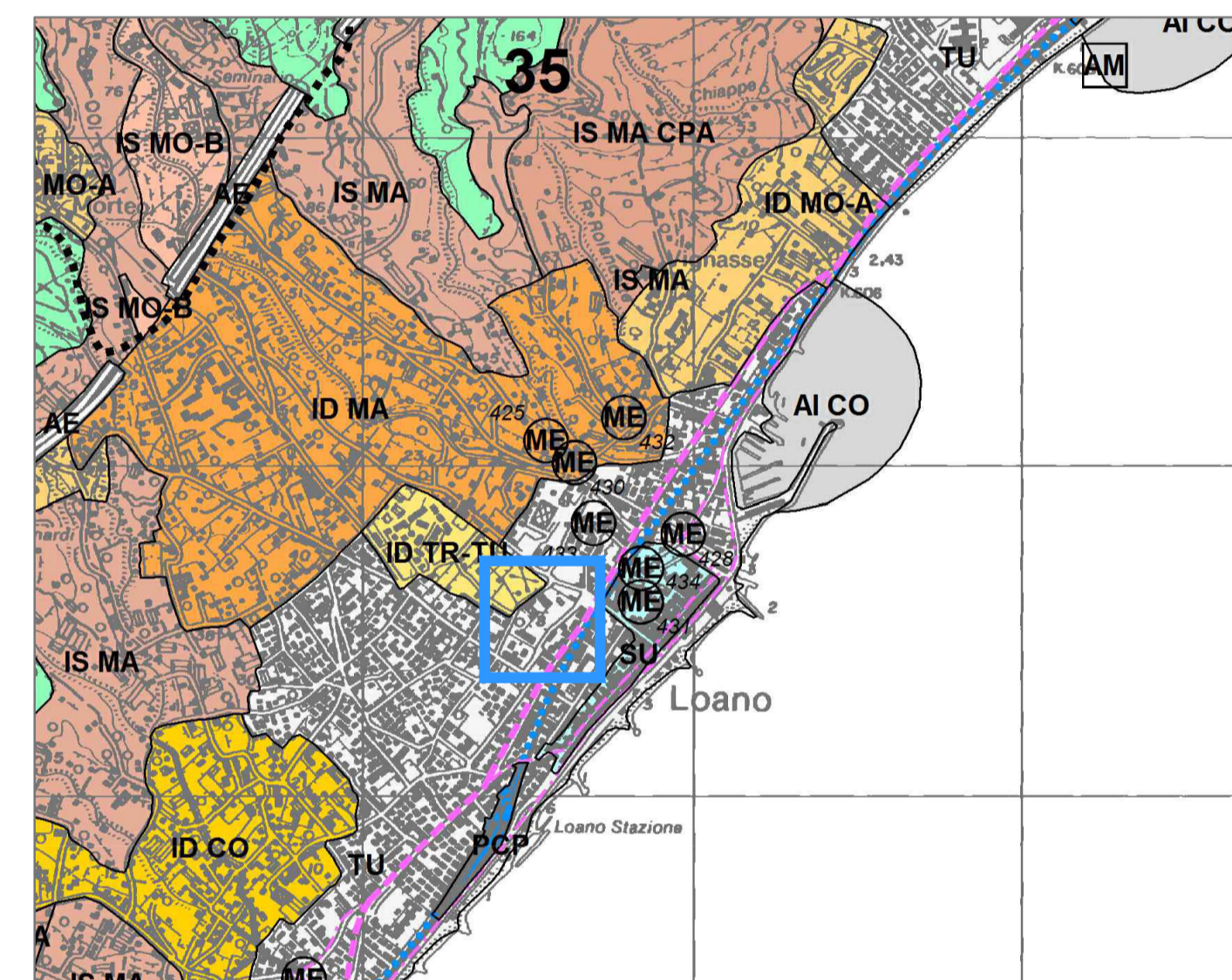
**Catasto - Foglio 18**  
Scala 1:2000



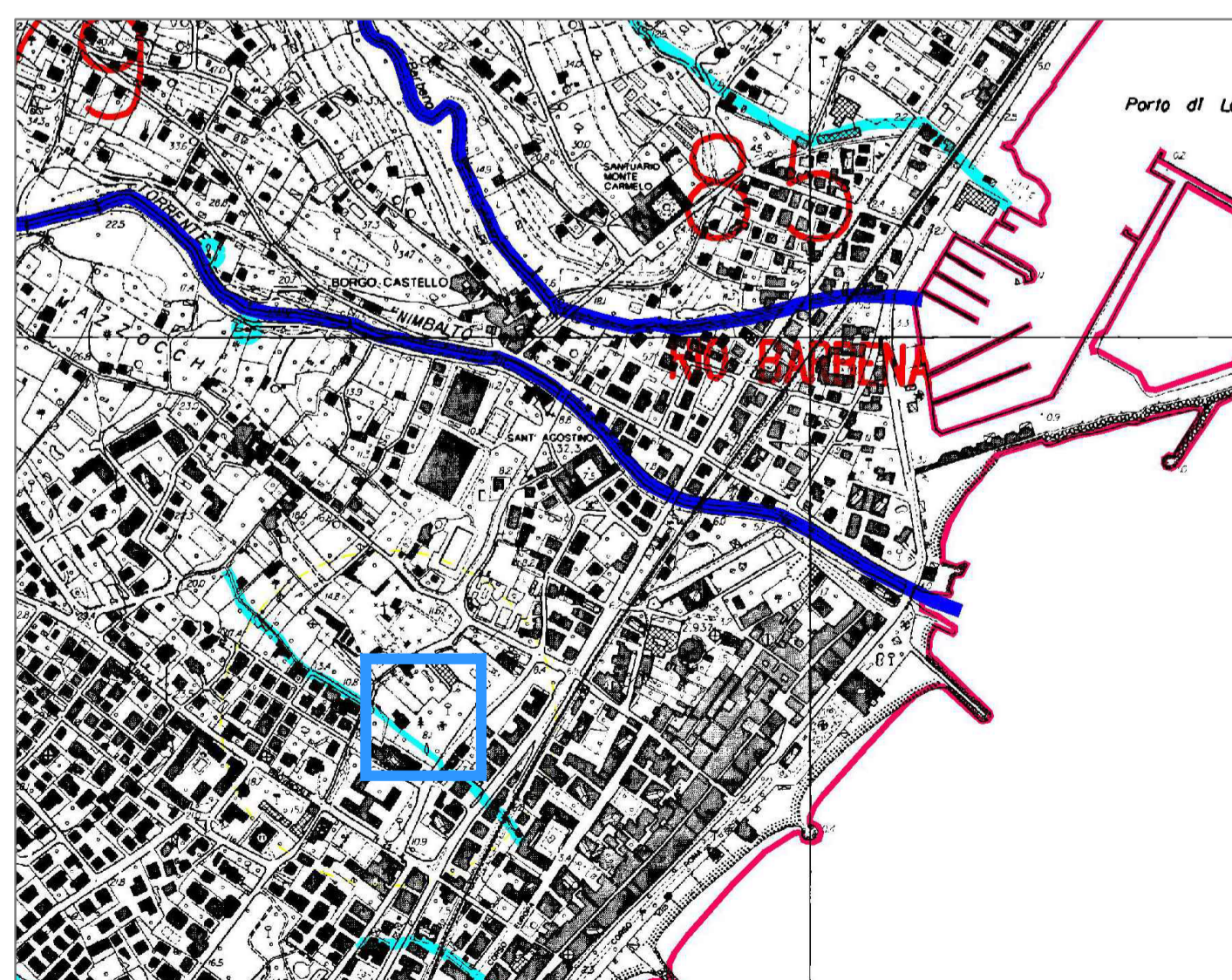
**Piano Regolatore Generale**  
FV - FV8 Zona per Verde Attrezzato Art. 40  
Scala 1:5000



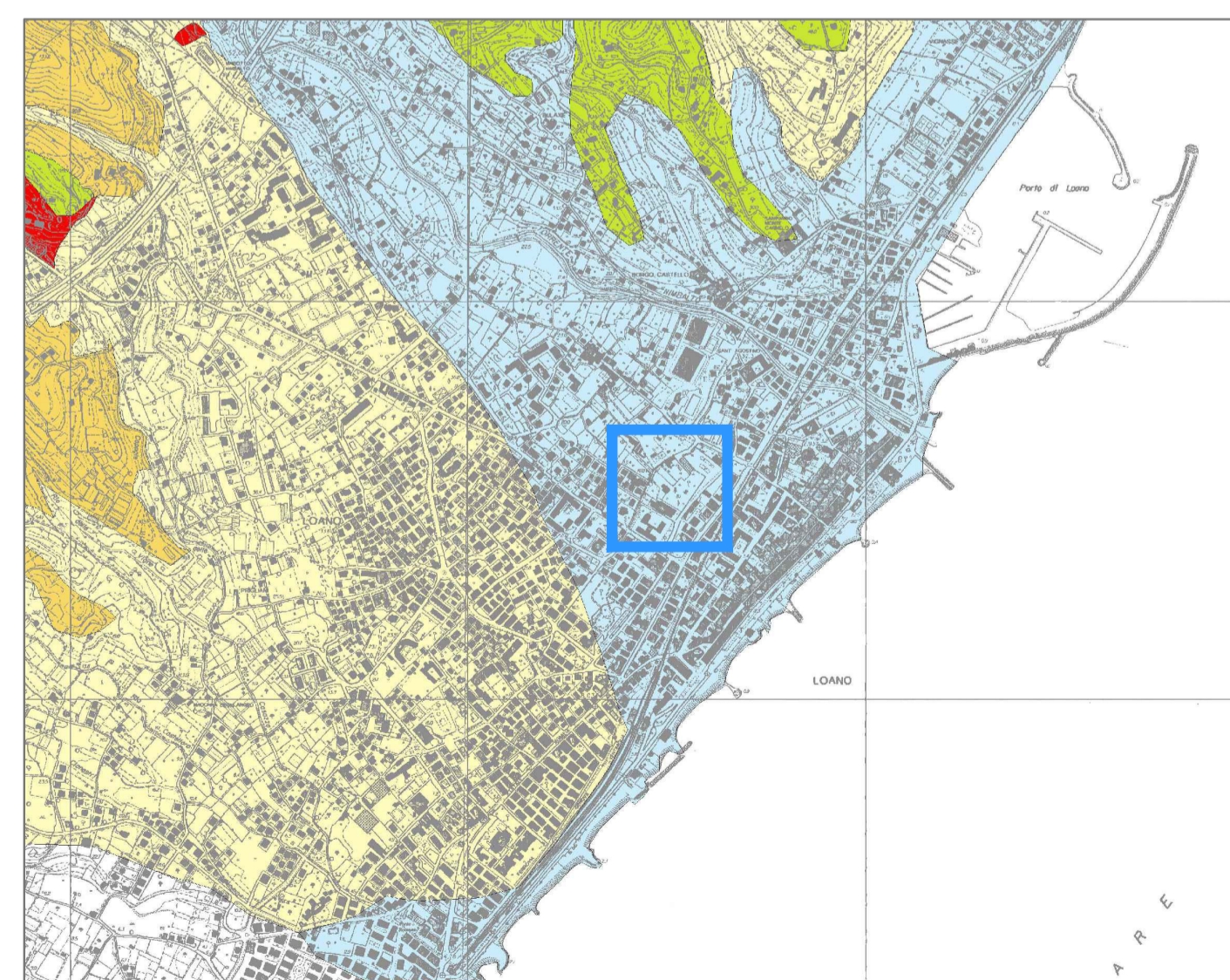
**Vincoli: parzialmente all'interno della Fascia Cimiteriale e del Centro Abitato**  
Scala 1:2000



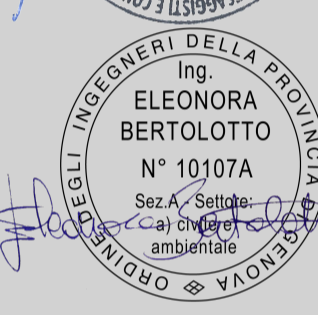
**PTCP - Assetto Insediativo - Ambito TU**  
Scala 1:25000



**Reticolo idrografico - Nibalto - Non perimetrato**  
Scala 1:10000



**Susceptibilità al dissesto - Nibalto - Pg0 - Aree a suscettività MOLTO BASSA**  
Scala 1:10000



committente



COMUNE DI LOANO  
PROVINCIA DI SAVONA

UFFICIO LAVORI PUBBLICI  
PIAZZA ITALIA, 2  
17025 LOANO (SV)  
lavoripubblici@comuneloano.it  
T. 019675594

progettista

**msbae** MARTINI SACCO BERLOTTO  
ARCHITECTURE ENGINEERING  
Via Popolare, 6 C.so Belfiore, 25  
17025 Loano (SV) 17024 Milano (MI)  
Tel. 019 677381 Tel. 02 677381  
info@msbae.com info@msbae.com  
www.msbae.com www.msbae.com

ARCH. MATTEO SACCO  
GASV n° 807

ARCH. MATTEO MARTINI  
GASV n° 832

ING. ELEONORA BERLOTTO  
DIGE n° 10107A

oggetto

STUDIO DI FATTIBILITÀ TECNICO-ECONOMICA PER  
RIQUALIFICAZIONE DEL PARCO ROCCA  
CIG: Z713830F6F

titolo tavola

INQUADRAMENTO  
Strada cartografica

data/rev

9 AGOSTO 2023 - REV 00

scala disegno

varie

tavola

**A.T01**